

Bocciati i dentisti, promossa con lode l'Asl

Ammalarsi di sanità

Le segnalazioni al Tribunale per i diritti del malato di Bergamo. Troppi gli errori imputabili ai medici, soprattutto nel settore dell'emergenza

di **Rocco Artifoni**

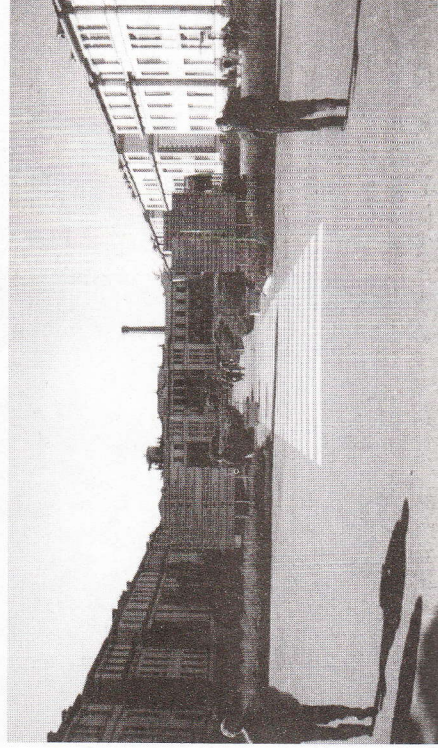
Sono 219 le segnalazioni pervenute al Tribunale per i diritti del malato (Tdm) di Bergamo nel corso del 1998: 139 scritte (vedi tabella n. 1) e 80 verbali. Il Tribunale è

un'associazione che si occupa della tutela della salute e che fa parte del Movimento Cittadinanza Attiva. Ha sedi in ogni città ma è organizzato a livello regionale, in modo autonomo rispetto alla associazione nazionale. Il Tdm - operativo a Bergamo dal 1995 - ha la sede presso gli Ospedali Riuniti (nei pressi dell'ingresso principale), che è aperta il lunedì, mercoledì e venerdì dalle 17 alle 19 circa. Giuditta Beretta è la presidente del Tdm bergamasco, che si avvale della collaborazione di alcuni volontari per garantire la presenza in sede e la raccolta delle segnalazioni, facendo anche attività nei reparti ospedalieri. "Il cittadino - precisa Beretta - ha ancora oggi il terrore di fare segnalazioni scritte. La cultura della responsabilità fa fatica ad affermarsi nel nostro

Osservatorio sulla sanità

Dopo quello allestito dai sindacati confederali è stato annunciata la costituzione di un altro osservatorio sulla sanità in provincia di Bergamo. "Progetto 99", questo il nome scelto per l'iniziativa, è promosso dall'Ordine dei medici, con la collaborazione di enti locali, asl, diocesi di Bergamo, associazioni di volontariato e tribunale per i diritti del malato.

chiedono chiarimenti agli enti competenti, patrocinano - quando vi sono gli estremi - le cause civili o penali. "I dati disponibili - commenta l'avvocato Lazzari - mostrano una prevalenza di 'errore medico': si tratta per la maggior parte di disfunzioni inergenti il 118, cioè il settore dell'emergenza e urgenza



La pagella sanitaria

Tabella 2

Enti	Giudizio
Ospedali Riuniti	Sufficiente
Ospedale Seriate	Buono
Ospedale Treviglio	Buono
Cliniche Private	Sufficiente
Case di riposo	Problematico
Studi dentistici	Pessimo
Asl	Ottimo
Istituti vari	Scarso

zione di una 'sgarberia oscena', l'Asl ha negato all'ente fornitore i soldi dovuti per la prestazione." Ma quali sono i rapporti tra il Tribunale del malato e gli Enti gestori della sanità bergamasca? Il Tdm ha stilato una pagella (vedi tabella n. 2), che come tutte le pagelle semplifica il giudizio ma dà

vano le polizze assicurative, ma non sono mai entrati nel merito dei problemi. Migliore il rapporto con le Aziende ospedaliere di Treviglio e di Seriate. In particolare, Silvio Rocchi, direttore sanitario dell'AO di Seriate, risponde sempre per iscritto alle istanze presentate dal Tdm, riportando gli esiti delle commissioni che valutano i disservizi, compresi - nel segno della trasparenza - i nomi dei componenti della commissione.

Ottimi i rapporti con l'Asl di Bergamo, sia con i dirigenti che con l'Ufficio di pubblica tutela.

Quest'ultimo, in caso di segnalazioni con risvolti giuridici, indirizza spesso gli utenti al pool di consulenti del Tdm. La sinergia raggiunta con l'Asl diretta da Stefano Rossattini è un punto che è responsabile del Tdm di Bergamo sottoleneano i volontari. In fondo le

volontariato e tribunale per i diritti del malato. Scopo dell'osservatorio è monitorare l'evoluzione delle offerte di prestazioni, a fronte di nuove esigenze degli utenti. I dati che verranno raccolti dovrebbero consentire di formulare proposte per migliorare i servizi sanitari. L'Ordine dei medici ha creato tre apposite commissioni di lavoro per esaminare i problemi di maggior rilevanza: emergenza e pronto soccorso, liste d'attesa, guardia medica e assistenza domiciliare integrata.

ad affermarci nel nostro paese. Siamo abituati alla mala-sanità e all'insindacabilità dell'operato del medico. Ma il medico non è il padrone della sanità: è un operatore al servizio del cittadino. Segnalare le disfunzioni serve a migliorare il servizio. Con chi ha capito questa impostazione il dialogo in questi anni è migliorato. Purtroppo, non tutti sono aperti al confronto. Il Tribunale si avvale della consulenza di un gruppo di professionisti, quattro avvocati e un commercialista, coordinati da Silvia Lazzari, che valutano le segnalazioni,

Gli Ospedali Riuniti di Bergamo

sanitaria. In forte aumento anche le segnalazioni per errori della guardia medica. Nel 1998 erano stati evidenziati solo due casi, ma nei primi quattro mesi del 1999 siamo già a sette segnalazioni. Tra le imperie mediche sono in maggioranza i ritardi negli interventi. Da segnalare anche le 'sgarberie', che non vanno sottovalutate: il cittadino ha diritto - prima ancora di essere curato bene - di essere trattato degnamente. Recentemente, sulla base di una segnalazione

un'idea della situazione. Gli studi dentistici si prendono un "pessimo", che sta a dimostrare quanto poco siano disponibili ad un "controllo" del proprio operato. Atteggiamenti analoghi, cioè difensivi e poco collaborativi, si riscontrano anche nelle case di riposo e nei vari istituti assistenziali o diagnostici. Appena sufficiente il rapporto con le cliniche private e con gli Ospedali Riuniti di Bergamo. Questi ultimi, secondo il Tdm, di fronte alle segnalazioni atti-

Arriva il Pit

"100 seminari" è un'iniziativa del Tribunale per i diritti del malato per far conoscere l'esperienza del Pit salute, cioè il Progetto integrato di tutela. Uno dei seminari si terrà in autunno a Bergamo, con lo scopo di analizzare i casi concreti e di progettare la realizzazione di un modello di Pit salute a livello locale.

Segnalazioni scritte al Tribunale per i diritti del malato di Bergamo

Tabella 1

Enti	Errore medico	Liste d'attesa	Ticket	Medici di guardia	Imperizie mediche	Ass. domiciliare integrata	Contagio (legge 210)	Accertamenti attività san.	Domande per ricovero	Rimborso spese	Varie	Sgarberie	Totale
Ospedale di Bergamo	17	2	2	12	7						12	2	54
Ospedale di Seriate	5			2						1	2		10
Ospedale di Treviglio	4			1							1		6
Inail												2	2
Cliniche Private	3			1							2	2	8
Asi di Bergamo			4	2	2						8		16
Gaetano Pini - Milano	2												2
Asi di Sondrio	1										2		3
Case di riposo								3	2				5
Azienda osp. di Lecco										8			8
Ponte S. Pietro	5												5
Studi dentistici	7										1		9
Azienda osp. di Milano	1										1		1
Ospedale di Esine													1
Ospedale di Vaprio d'Adda	1												1
Ospedale di Montechiari	1												1
Azienda osp. di Sondalo				3						1			3
Centri antifumo													1
Richieste cura Di Bella											3		3
Totale	47	2	6	19	8	2	8	3	2	10	32	6	139