

Home | Associazione | Organi Nazionali | Dirigenti Nazionali | Sezioni Territoriali | FORUM | Mediateca | Contatti |  18 online

**Iscrizione
online!!**

Redazione:
via Palestro 78, 00185
Roma, Tel/Fax.
064742965,
info@ficiesse.it
Direttore:
Giuseppe Fortuna

"LIBERA" SULLA PROPOSTA DI FICIESSE E COMITATO ART.52 DI
INTRODURRE L'ALiquOTA PERSONALE CONGRUA: "UNA BUONA
PROPOSTA PER UNA PATRIMONIALE EQUA" - di Rocco Artifoni (da
www.liberainformazione.org)

sabato 26 novembre 2011

*Pubblichiamo di seguito un intervento di Rocco Artifoni da
<http://www.liberainformazione.org/news.php?newsid=16120>.*

*Libera Informazione è la notissima Fondazione presieduta da Don
Luigi Ciotti e dal giornalista Santo Della Volpe, che, come noto, è
fortemente impegnata nella lotta alle mafie e alle illegalità.*

Bergamo, 25.11.2011 | di Rocco Artifoni

L'ALiquOTA PERSONALE CONGRUA,
UNA PROPOSTA PER UNA PATRIMONIALE EQUA

Patrimoniale sì, patrimoniale no. Da qualche settimana si discute di
imposta patrimoniale, ma è difficile capire che cosa il Governo e la
nuova maggioranza intendano fare concretamente. Da una parte c'è
chi è contrario per principio ad ogni forma di tassazione dei patrimoni
e dei risparmi: per coerenza dovrebbe essere contrario anche all'ICI o
all'IMU. Dall'altra chi è favorevole ad un'imposta patrimoniale
dovrebbe spiegare perché si chiedono sacrifici anche a chi finora ha
pagato le tasse onestamente. Detto in altre parole: come si può
distinguere l'evasore fiscale, che ha accumulato un patrimonio proprio
perché non ha pagato le tasse dovute, da chi ha onestamente
risparmiato pagando le tasse su ogni euro di reddito?

La Ficiesse (Associazione finanziari cittadini e solidarietà) e il
Comitato Art. 52 "militari tra la gente" hanno elaborato un'interessante
proposta, chiedendo al Governo Monti di introdurre per ogni
contribuente una "aliquota personale congrua".

Ecco di cosa si tratta: l'Agenzia delle Entrate potrebbe e dovrebbe
mettere a confronto i redditi dichiarati di ogni cittadino negli ultimi
10/20 anni con il patrimonio (mobiliare e immobiliare) posseduto,
ovviamente tenendo conto delle successioni ereditarie. Da questa
correlazione si può facilmente ricavare la percentuale di congruità tra
ciò che si è dichiarato di guadagnare e ciò che effettivamente si
possiede. I contribuenti onesti risulteranno congrui a questa verifica e
saranno esentati da ulteriori imposizioni fiscali. Gli evasori invece
avranno un tasso di incongruità che sarà più elevato tanto più
disporranno di patrimoni "ingiustificati".

Adottando questo metodo l'eventuale patrimoniale sarà equa, perché
chiederà a ciascun cittadino di contribuire in modo molto diverso in
base alla fedeltà fiscale dimostrata fino ad oggi. Insomma, un modo
per far pagare chi evidentemente finora non ha pagato o non ha
contribuito in modo adeguato. Secondo i promotori questa proposta è
di facile applicazione perché il fisco ha già a disposizione i dati relativi
ai redditi di ciascuno. "Ciò permetterebbe - scrivono gli estensori della
proposta -, specialmente in un momento in cui è fondamentale

Rinnovi on-line

Email

Password

Accedi

hai perso la password?

Cerca nel sito

Cerca

Organizzazioni amiche



LaReteLegale.it

Il Nuovo Giornale
dei Militari

Banca dati normativa

Servizio quesiti
per i soci Ficiesse

Uffici

Ficiesse pensioni
previdenza e cause
servizio

Ficiesse riforme P.A.

Ficiesse cittadinanza
europea

Ficiesse mobilita'
regionale

Ficiesse trattamento
economico

Ficiesse trasferimenti

LA RIVISTA



ARRETRATI

NEWSLETTER

Inserisci qui il tuo
indirizzo e-mail

Iscrivimi

Ficiesse tributi
Ficiesse casa e cooperative
Ficiesse carriere
Link utili
Agenzia delle Entrate
Amid
Anfi Torino
Antimafia 2000
ARDEP -Ass.ne per la riduzione del debito pubblico
Articolo 53
Assodipro
Camera dei Deputati
Carabinieri
Cgil Emilia-Romagna
Cgil nazionale
Cittadinanzattiva
Corriere della Sera
Dirittieroveschi
Ficiesse Bologna
GrNet.it
Guardia di Finanza
Il Sole 24 Ore
La Repubblica
Laboratorio Polizia Democratica
Ministero dell'Economia
Motoclub Gdf Yellowfire
Polis Aperta
Polizia di Stato
Presidenza del Consiglio
Senato della Repubblica
<input type="text"/>

recuperare equità, solidarietà e coesione sociale, di dare attuazione al principio di progressività e di capacità contributiva sancito dall'articolo 53 della Costituzione".

È il caso di ricordare che secondo i dati di Istat e Ufficio Studi Agenzia delle Entrate, per alcune categorie di contribuenti, il tasso di evasione è pari niente meno che all'80% del reddito totale prodotto. Questa è una situazione intollerabile, che va sanzionata e fermata. La patrimoniale, anziché costituire uno spauracchio per tutti, potrebbe diventare uno strumento efficace di equità fiscale, di lotta all'evasione e di contrasto al debito pubblico.

È interessante che una proposta di questa natura venga da cittadini delle forze dell'ordine e della difesa, mentre economisti e politici sono impegnati in confronti spesso ideologici. Speriamo che l'attuale Governo "tecnico" sappia considerare favorevolmente questa iniziativa, che probabilmente deve essere affinata (per esempio relativamente ai patrimoni all'estero e a quelli delle società), ma che è valida nell'impostazione. Con una annotazione sul "dopo" l'eventuale patrimoniale, che di fatto andrebbe a "sanare" il passato. Per il futuro occorre mettere mano ad una riforma seria del sistema di deduzioni, che è il modo più diretto per stroncare l'evasione, anche perché troverebbe l'interesse e il consenso di tutti consumatori. Altre proposte, come ad esempio l'eliminazione del contante, sono più complicate da realizzare e troverebbero qualche resistenza in non pochi cittadini.

Inoltre, bisognerebbe eliminare tutte le tassazioni separate e forfetarie, perché non hanno alcuna giustificazione e sono in contrasto con il criterio della progressività costituzionale. Molti hanno pagato meno tasse perché lo Stato l'ha consentito. Se tutti i redditi (da lavoro, da capitale, da immobili, ecc.) fossero cumulati, ciascuno pagherebbe in relazione alle entrate effettive.

Infine, bisognerebbe aumentare gli scaglioni e le aliquote Irpef/Ise, perché più si differenzia, più si fa giustizia sociale. Chi guadagna di più, può contribuire di più. A quel punto le patrimoniali diventeranno strumenti obsoleti e inutili.

Nel frattempo - per cominciare - l'aliquota personale congrua sarebbe una buona soluzione.

Tua email: Invia a:

Ritrovaci su
Facebook



Ficiesse.it

Mi piace

Ficiesse.it piace a 1,545 persone.



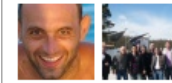
Alfio

Carmelo



Michele

Domenico



Nicola

Vincenzo



Francesco

Rino

Sezioni tematiche

IL LABORATORIO
DELLE IDEE DI
FICIESSE E
COMITATO ART.52

Il caso del brigadiere
Passaro

Adunanza plenaria
Organismi
Rappresentanza
Militare Gdf -
Castelporziano
25/26 ottobre 2011

Lo scandalo P4 e gli
altri del 2011

Cosa serve davvero
alla GDF per vincere
le sfide del terzo
millennio

La proroga
antidemocratica e
incostituzionale
degli Organismi della
rappresentanza
militare

ALLARME DIRITTI: la
strategia reazionaria
per allontanare
Forze Armate e di
Polizia dalla società
civile

Adunanza Plenaria
Organismi
Rappresentanza
Militare GDF -
L'Aquila
22/24. 1. 2008

La proposta di
proroga degli
Organismi della
rappresentanza
militare del X
mandato

La questione del
personale GDF